

# 边坡形变监测雷达 CR-S16



**高精度**

监测精度 < 0.1mm



**广覆盖**

监测距离500米, 宽视场角覆盖



**低功耗**

平均功耗 < 15W



**易部署**

非接触部署, 无需预埋传感器

## 产品简介

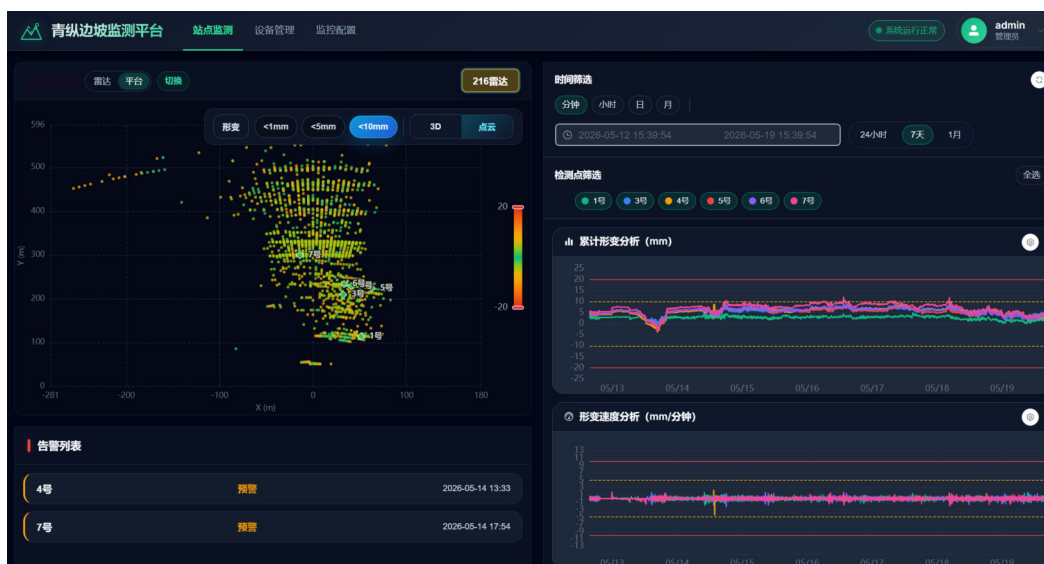
边坡形变监测雷达CR-S16可实现对边坡、大坝等目标区域进行远距离、大范围、高精度的表面形变监测。产品可全天时全天候自主运行, 实时捕捉亚毫米级位移变化, 聚焦临滑前关键阶段, 为地质灾害提供精准及时的预警信息, 是自然资源与交通基础设施安全监测的核心传感设备。

## 优势

- 精准形变捕捉** 亚毫米级精度, 特征点与面成像监测
- 宽域覆盖** 单台设备覆盖大面积区域, 降低部署成本
- 野外部署** 支持太阳能供电, 减少电力部署工程量, 可实现野外无市电长期监测
- 非接触部署** 快速安装, 无需预埋传感器, 无需在风险区域施工
- 实时监测预警** 7×24小时不间断监测, 内置预警逻辑及时告警
- 智能化监测平台** 自动生成多维度数据报告, 支持兴趣点选择与实景展示

## 监测平台

- 监测点自由选择**  
 可根据信号强度自由选取监测点
- 特征点追踪**  
 关键监测点位移与速度实时分析
- 坡面成像**  
 全坡面三维点云扫描监测和实景展示
- 趋势分析**  
 自动分析整体与局部形变发展趋势
- 多级预警**  
 内置多种预警逻辑触发及时告警
- 报告生成**  
 自动生成日/周/月/年监测报告



## 产品规格

参数项	CR-S16-150	CR-S16-300	CR-S16-500
雷达波形	调频连续波		
工作频段	15.7-16.7GHz		
形变监测精度	<0.1mm		
监测距离	150m	300m	500m
监测范围	90°(水平), 30°(垂直)	120°(水平), 40°(垂直)	120°(水平), 40°(垂直)
角度分辨率	/	<6°	<2°
距离分辨率	0.15m		
采样频率	10Hz	10Hz	1Hz
平均功耗	<10W	<15W	<20W
防护等级	IP67		
工作温度	-40°C~+70°C		

